

ČESKÝ VÝROBCE NÁBYTKU



iktus



set Oxford

Akátové dřevo, židle šířka 60, hloubka 52, výška sedu 48, celková výška 89 cm, lavice šířka 180, hloubka 57, výška sedu 45, celková výška 91 cm, stůl 180 x 100, výška 76 cm



KATALOG OUTDOOR

www.nabytek-iktus.cz

www.iktus.cz

ČESKÝ VÝROBCE NÁBYTKU



iktus



židle Jason

Hliníková kostra potažená kvalitním syntetickým ratanem v barvě přírodní bílá / šedá / tmavě hnědá, velké umělohmotné patky proti vlhku, včetně polštáře, stohovatelná, šířka 57, hloubka 59, výška sedu 46, celková výška 85 cm, foto se stolem CROSS-1/Topalit

židle Sylt



stůl a židle Sylt

Hliníková kostra potažená kvalitním syntetickým dvoužilovým ratanem v barvě přírodního rákosu nebo tmavě hnědá, umělohmotné patky, včetně polštáře, stohovatelná, židle šíře 56, hloubka 57, výška sedu 49, celková výška 86 cm. Stůl ze stejného materiálu s bezpečnostním sklem, velikost 80x80 nebo 80x145, výška 75 cm.





židle Capri

Hliníkový rám, potah syntetický ratan v barvách hnědá, melír v barvě přírodního rákosu nebo melír šedo-bílý. Šířka 58, hloubka 64, výška sedu 48, celková výška 84 cm, foto se stolem CROSS-2/Topalit



židle Faro

Židle z odolného akátového dřeva mořeného na teak a polyratanu v barvě přírodního šedého melíru nebo přírodního rákosu, stohovatelná do 2 ks, včetně polštáře, šíře 55, hloubka 65, výška sedu 50, celková výška 88 cm, foto se stolem CROSS-1/BAMBOO



Capri



ČESKÝ VÝROBCE NÁBYTKU



židle Ceylon

Kostra z oválné hliníkové trubky v šedostříbrné povrchové úpravě, polyratanový výplet v odstínu hnědého melíru, vysoký opěrák, područky z pravého teakového dřeva, dobře stohovatelná, šířka 57, hloubka 64, výška sedu 44, celková výška 89 cm.

židle Sol



židle Sol

Kostra z hliníku a povrchovou úpravou imitující ušlechtilou ocel, polyratan tmavě hnědý nebo šedoběžový, područky z umělého dřeva – imitace teaku, velmi dobře stohovatelná, šířka 55, hloubka 56, výška sedu 45, celková výška 86 cm.





židle Cinnamon

Kostra z pevného hliníku, podnož práškově lakovaná do barvy dřeva, výplet ze syntetického ratanu v barvě rákosu včetně polštáře s vodoodpudivou úpravou, prateľný potah na zip, šířka 59, hloubka 60, výška sedu 46, celková výška 80 cm.

stůl Cinnamon

Hliníková podnož, práškově lakovaná v barvě dřeva, výplet ze syntetického ratanu v barvě rákosu, bezpečnostní sklo, 90x160, výška 76 cm.

Kompletně hliníková konstrukce práškově lakovaná do barvy dřeva, rozměr 80x80 nebo 80x160, výška 74 cm.



stůl Portobello



ČESKÝ VÝROBCE NÁBYTKU



židle Ella

Hliníková kostra s povrchovou úpravou práškovým lakem v bílé barvě, bílý, prodyšný potah z vysoce kvalitního textilu, na područkách obklad ze syntetického dřeva imitujícího teak, stohovatelná, šířka 55, hloubka 59, výška sedu 46, celková výška 93 cm.



židle Aloa

Hliníková kostra s povrchovou úpravou práškovým lakem v antracitové barvě, prodyšný potah z vysoce kvalitního textilu, stohovatelná, šířka 57, hloubka 58, výška sedu 47, celková výška 85 cm.





židle a stůl Togo

Kombinace robustního hliníkového rámu a latění ze syntetické imitace teaku.
Stohovatelné židle, šíře 55, hloubka 53, výška sedu 44, celková výška 87 cm.
Sklopitelný stůl rozměru 70x70 nebo 70x130, výška 73 cm.



židle a stůl Togo



židle a stůl Togo



ČESKÝ VÝROBCE NÁBYTKU



židle Flow

Hliníková podnož a polypropylénová tvarovka, šířka 47 (varianta s područkami 65), hloubka 50, výška sedu 45, celková výška 83 cm.



židle Karlstadt

Podnož z akátového masivu mořeného na teak, polypropylénová tvarovka v barvě bílé nebo černé, šířka 55, hloubka 55, výška sedu 47, celková výška 83 cm.





židle Ontario

Bílý hliníkový rám, sedák a opěrák vysoce kvalitní textilní popruh barvy khaki, stohovatelná, šířka 57, hloubka 57, výška sedu 46, celková výška 84 cm.



stůl Mexiko

Podnož stolu hliníková, práškově lakovaná na bílo, stolová deska z prémiového teakového dřeva, rozměr 90x220, výška 76 cm

Podnož ocelová, stolová deska z prémiového teakového dřeva, rozměr 90x152, výška 76 cm.



stůl Lisbon



Kompletně hliníkový stůl s povětrnostně odolnou povrchovou úpravou v dezénu dřeva, velikost 100x200, výška 75 cm



stůl Iowa

Židle IOWA

Hliníková kostra, výplet bílý melír, včetně kouřově šedého polštáře, šířka 56, hloubka 52, výška sedu 48, celková výška 90 cm

ČESKÝ VÝROBCE NÁBYTKU

iktus



stůl Luxor

Hliníková podnož v bílé barvě, saténově bílé bezpečnostní sklo, roztahovací od středu, rozměr 102x200-300 cm, výška 75 cm

Hliníková kostra v bílé barvě, stohovatelné. Čalounění z QUICK DRY FOAM (QDF) pěny – nová varianta čalounické pěny s otevřenou strukturou, která vodu nesaje, ale nechává vodu co nejrychleji projít skrz čalounění, Umožňuje cirkulaci vzduchu a dovoluje čalounění co nejrychleji uschnout. Tato nová porézní pěna je navíc upravena protibakteriální a protiplísňovou úpravou, Čalounění z QUICK DRY FOAM vám umožní nechat zahradní nábytek včetně sedáků venku od jara do zimy. Textilní potah tmavě šedý nebo šedobílý.

Hliníková podnož krémové barvy, stolová deska z ušlechtilého teakového dřeva, rozměr 100x220, výška 75 cm.

stůl Soho



židle Santa Monica



židle Soho

Hliníková kostra krémové barvy, područky teakové dřeva, šedo černý prodyšný potah z vysoce kvalitního textilu, stohovatelná, šířka 60, hloubka 65, výška sedu 45, celková výška 88 cm.



stůl Cannes

Hliníková podnož krémové barvy, laťky stolové desky z ušlechtilého teakového dřeva, roztahovací, rozměr 90x160-220, výška 75 cm.

židle Cannes

Hliníková kostra krémové barvy, područky teakové dřeva, prodyšný potah z vysoce kvalitního textilu, stohovatelná, šířka 56, hloubka 60, výška sedu 45, celková výška 90 cm.



stůl Borneo

Celo masivní teakový stůl v přirozené barvě s rustikálním povrchem – absolutně přirozený vzhled dřeva, rozměr 100x200 nebo 100x240, výška 75 cm.



židle Broadway

Ocelová kostra, povrch saténový nerez, područky teakové dřeva, prodyšný potah z vysoce kvalitního šedo černého textilu, stohovatelná, šířka 59, hloubka 67, výška sedu 45, celková výška 90 cm.



ČESKÝ VÝROBCE NÁBYTKU

iktus

židle Stilo

Vysoce kvalitní ocel, prodyšný textilní potah, umělohmotné područky imitující masivní dřevo, stohovatelná, šířka 53, hloubka 54, výška sedu 45, celková výška 88 cm

židle Sky

Ocelová kostra, latění z přírodního teakového dřeva, dobře stohovatelná, volitelně s nebo bez područek, šířka 54 (56), hloubka 53, výška sedu 45, celková výška 83 cm.

židle City

Vysoce kvalitní ocel, stříbro černý prodyšný textilní potah, područky vyložené masivním teakem, dobře stohovatelná, šířka 55, hloubka 61, výška sedu 45, celková výška 90 cm

židle Napoly

Ocelová kostra, latění z přírodního teakového dřeva s rustikálním povrchem, dobře stohovatelná, šířka 55, hloubka 59, výška sedu 46, celková výška 90 cm.

stůl Sumatra

Podnož z vysoce kvalitní oceli, stolové laťky z výběrového teaku, rozměr 100x200 nebo 100x240, výška 76 cm



stolová podnož Cross-1

hliníková imitace nerez, respektive práškově lakovaná bílá nebo antracitová, sklápěcí, výška 72 cm, pro stolové desky do rozměru 80x80 cm.



stolová podnož Cross-2

hliníková, povrchová úprava imitace nerez, sklápěcí, výška 72 cm, pro stolové desky do rozměru 80x120 cm



stolová podnož Austin-1

ocel, povrchová úprava nerez, sklápěcí, výška 72 cm, pro stolové desky do rozměru 80x80 cm.

ocel, povrchová úprava nerez, výška 72 cm, pro stolové desky do rozměru 80x80 cm.



stolová podnož Austin-2

ocel, povrchová úprava nerez, sklápěcí, výška 72 cm, pro stolové desky do rozměru 80x120 cm.

ocel, povrchová úprava nerez, výška 72 cm, pro stolové desky do rozměru 80x120 cm.



stolová podnož Ecco-1



stolová podnož Ecco-2



stolová deska Bamboo

Masivní bambusové dřevo, velikost 70x70 nebo 80x80 cm.

Stolová deska Teak

Masivní teakové dřevo, velikost 60x60, 70x70, 80x80 cm a kruh o průměru 60 nebo 70 cm

Postformingové stolové desky vyrobené lisováním dřevotřísky pod vysokým tlakem za použití vrchní HPL fólie, což je vysokotlaký laminát, který je odolný proti poškrábání, vysokým teplotám a je voděodolný. Rakouský výrobek. Rozměry 60x60, 70x70, 80x80, 70x110, 80x120, kruh o průměru 60, 70, 80 cm.

Stolové desky Topalit



Odolné vůči povětrnostním vlivům, ideální pro venkovní použití



Snadná údržba – vhodné pro dokonalou hygienu



Odolné proti nárazům a vůči hrubému zacházení



Odolné vůči zapálené cigaretě



Tepelně odolné, krátkodobě až do 180 ° C, dlouhodobě až do 90 ° C



Odolné vůči UV záření



Dekory Topalit

Design



Brushed Silver 107



Caledonia 221



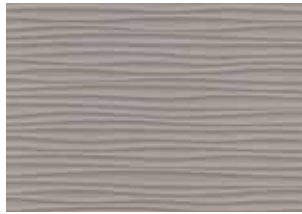
Concrete 152



Everglade 147



Newspaper 151



Seagrass grau 138



Seagrass Light 137



Tatami braun 135



Tatami grau 136

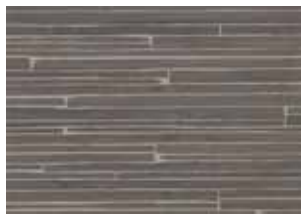


Versaille 131

Holz



Atacama Cherry 222



Bamboo Dark 150



Maritimo Pine 216



Messina Oak 227



Teak 09



Timber 214



Urban Spruce 217



Washington Pine 226

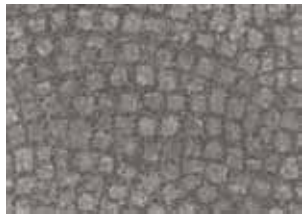


White Wood 224



Z-Light 211

Stein



Carthage Black 59



Granit 67



Travertin 34



Utha Brown 223



Zinc 146

Uni



cacao 410



lime 408



orange 402



petrol 411



pure white 406



purple 409



red 403

ČESKÝ VÝROBCE NÁBYTKU



iktus

balkonový set Melun

Akátové dřevo se vzhledem teaku, sedák a opěrák z vysoce kvalitní černé textilní šňůry, židle i stůl lze pro uskladnění snadno složit. Stůl 58x58 cm, výška 72 cm, 2 židle, šířka 42, hloubka 45, výška sedu 45, celková výška 82 cm.

Hliníková kostra, bílý výplet s hnědou hranou, na stole bezpečnostní sklo imitující zrnitý šedý kámen. Stůl 70x70, výška 75 cm, 2 polokřesla 50x50 cm



balkonový set Palermo

balkonový set Palermo





sestava Daniel-1

Rohová lavice, dvě židle s područkami a stůl včetně čalounění a dvou dekoračních polštářků. Hliníková kostra, imitace ratanu v barvě kávy, na stole bezpečnostní sklo. Lavice 265x197 cm, výška sedu 46, celková výška 81 cm, židle 60x60 cm, výška sedu 46, celková výška 80 cm, stůl 160x90, výška 72 cm. Na fotce pravá sestava, dodáváme i opačné provedení.



sestava Daniel-2

Rohová lavice, dvě židle s područkami a stůl včetně čalounění a dvou dekoračních polštářků. Hliníková kostra, imitace ratanu v pískové barvě, na stole bezpečnostní sklo. Lavice 265x197 cm, výška sedu 46, celková výška 81 cm, židle 60x60 cm, výška sedu 46, celková výška 80 cm, stůl 160x90, výška 72 cm. Na fotce pravá sestava, dodáváme i pravé provedení.

Rohová lavice, dvě židle s područkami a stůl včetně čalounění. Hliníková kostra, imitace ratanu v barvě šedého rákosu, stolová deska z imitace zašedlého dřeva. Lavice 260x202 cm, výška sedu 50, celková výška 85 cm, židle šířka 68, hloubka 60, výška sedu 50, celková výška 85 cm, stůl 180x85, výška 68 cm. Na fotce levá sestava, dodáváme i pravé provedení.



sestava Fiesta



ČESKÝ VÝROBCE NÁBYTKU



iktus



sestava Polo

Rohová lavice, dvě židle s područkami a stůl včetně čalounění. Hliníková kostra, výplet z imitace půlkulatého ratanu v barvě zašedlé bláto, na stole bezpečnostní sklo. Lavice 255x202 cm, výška sedu 43, celková výška 74 cm, židle šířka 90, hloubka 72, výška sedu 43, celková výška 74 cm, stůl 150x80, výška 69 cm. Na fotce pravá sestava, dodáváme i levé provedení.



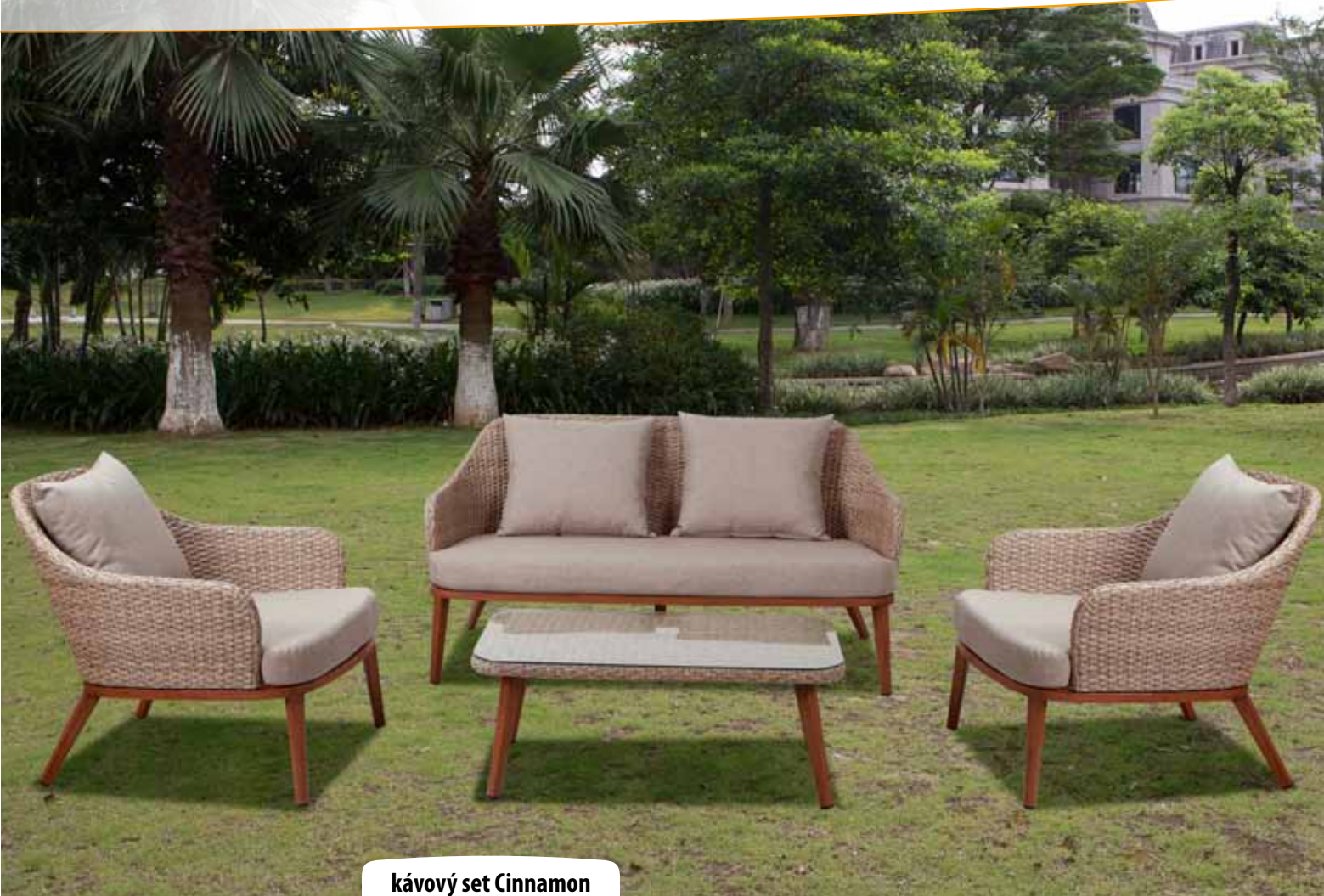
Rohová lavice, dvě židle s područkami a stůl včetně čalounění. Hliníková kostra, výplet z imitace půlkulatého ratanu, na stole bezpečnostní sklo. Područky lavice lze sklopit jako podhlavník. Lavice 230x230 cm, se sklopenými područkami 250x250 cm, výška sedu 43, celková výška 74 cm, židle šířka 90, hloubka 72, výška sedu 43, celková výška 74 cm, stůl 100x100, výška 69 cm

sestava Relax



sestava Relax





kávoý set Cinnamon

Lavice, dvě polokřesílka a stolec včetně čalounění. Hliníková podnož, práškově lakovaná do dezénu dřeva, kombinovaná s přirozeně vypadajícím umělým ratanem v barvě přírodního rákosu. Šířka lavice 148, hloubka 84, výška sedu 45, celková výška 74 cm, křesílko šířka 75, hloubka 84, výška sedu 45, celková výška 74 cm, stolec 90x55 cm, výška 35 cm.



kávoý set Havana

Lavice, dvě polokřesílka a stolec včetně čalounění. Hliníková kostra, tmavě hnědý práškový lak, kombinovaná s výpletem ze světle šedého textilního popruhu. Laminátová stolová deska. Šířka lavice 138 alternativně 180 cm, hloubka 73, výška sedu 43, celková výška 80 cm, křesílko šířka 71, hloubka 73, výška sedu 43, celková výška 80 cm, stolec 120x60 cm, výška 43 cm.





odpočivný set Veranda

Multifunkční sestava s hliníkovou kostrou a výpletem ze světlého umělého ratanu. Bezpečnostní sklo. Rohovou sedačku s taburetem lze snadno změnit na sestavu dvou otomanů se stolkem uprostřed. Pravolevé provedení sestává ze sedačky šíře 205, hloubky 90 cm (výška sedu je 41 a celková výška 75 cm) a dvou taburetů 70x60 cm s výškou 41 cm (s polštářem) nebo 31 cm (se sklem)



Sestává z troj křesla s polohovatelným krajním dílem, dvou křesel a kombinace stolku s odkládacím prostorem a taburetu. Sedačka má hliníkovou kostru a výplet z umělého ratanu. Troj křeslo má rozměry 215x73 cm, křeslo 87x73 cm, výška sedu je 45 a celková výška 66 cm. Taburet má rozměry 170x56 cm a výšku 43 cm.

sedací souprava Verona





sedací souprava Cebu

Rohová sedačka s taburetem a stolem má hliníkovou kostru a výplet z půlkulatého umělého ratanu, deska stolu je latková z pravého teaku. Sedačka má rozměry 165x265 cm, výška sedu je 45 a celková výška 67 cm. Taburet a stolec má rozměry 80x80 cm, výška sedu je 45 cm, výška stolu 38 cm



sofa s taburetem Brandon

Polohovatelné sofa (hlava / nohy) a taburet mají hliníkovou kostru a výplet z kvalitního umělého ratanu. Včetně tmavě modrých sedáků a bílo modrých proužkovaných polštářů. Sofa má 213x80 cm, taburet 50x50 cm, výška je 41 cm.

ČESKÝ VÝROBCE NÁBYTKU



iktus



válenda Sandra

Vynikající poměr ceny a užitku - 2 funkce: kruhová válenda pro dva nebo kávový set pro návštěvu. Šířka 180 cm, hloubka 193 cm

válenda Sandra





skříňky Treviso

Skříňky z akátového dřeva, mořené na teak, s čedičovou pracovní deskou. Treviso 1 s dvířky a Treviso 2 bez dvířek mají rozměr 92x62cm, výška 90cm, Treviso 3 má půdorys 47x62 cm. Skříňky jsou odolné proti všem rozmarům počasí.



obaly na květináče Donna

Hliníkový rám, plechová vložka a hnědý polyratanový výplet.

Donna1 38x38, v38cm,

Donna2 98x25, v34cm,

Donna3 98x16, v36cm



Pro Vaši informaci:

Akátové dřevo: Trnovník akát - Robinia pseudoacacia: Dřevo je odolné jako dub, ale jeho vlastnosti umožňují jeho venkovní použití bez impregnace. Stálost, životnost, odolnost proti ohni činí z tohoto dřeva skvělý ekologický materiál na mosty, železniční pražce, bednění, podlahy, terasy, zahradní nábytek – tam kde jsou dřevěné konstrukce použity venku. Životnost tohoto materiálu ve venkovním prostředí se odhaduje na 50 let.

Syntetické dřevo: kompozitní materiál vyrobený z termoplastů a dřeva. Je navržen tak, aby vypadal jako skutečné dřevo, a používá se jako tradiční dřevěné řezivo. Je vyroben z plastových vláken, které jsou stlačeny dohromady pod vysokými teplotami a tlaky, aby se vytvořily pevné desky. Jednou z hlavních výhod při používání výrobků vyrobených z tohoto materiálu je jejich trvanlivost a nízké nároky na údržbu. Snadno se čistí a je přirozeně odolný vůči dešti, slané vodě a dalším environmentálním faktorům. Vyznačuje se vysokým poměrem pevnosti k hmotnosti. Jedná se o výbornou imitaci dřeva s autentickou strukturou a vzhledem

QUICK DRY FOAM (QDF): nová varianta čalounické pěny s otevřenou strukturou, která vodu nesaje, ale nechává vodu co nejrychleji projít skrz čalounění, Umožňuje cirkulaci vzduchu a dovoluje čalounění co nejrychleji uschnout. Tato nová porézní pěna je navíc upravena protibakteriální a protiplísňovou úpravou, Čalounění z QUICK DRY FOAM vám umožní nechat zahradní nábytek včetně sedáků venku od jara do zimy.

Ratan: Calamus rotang je liána rostoucí v pralesích jihovýchodní Asie. Jde o popínavou rostlinu silnou od jednoho do sedmi centimetrů, jejíž šlahouny dosahují délky až přes dvě stě metrů. Dřevo je velmi lehké a ohebné, po napaření a impregnování v oleji se z něj pletou koše nebo nábytek.

Umělý ratan - polyratan: polyetylenové vlákno, do kterého jsou přidávány látky zajišťující barevnou stálost na slunci, odolnost a barviva. Umělý ratan je čím dál populárnější pro výrobu zahradního nábytku pro svou

- pružnost a pevnost, které zajistí stálost nábytku nejen za vysokých letních teplot, ale i na mrazu
- barevnou stálost na slunci, nábytek nezmění tisíce hodin slunečního svitu
- odolnost proti solím a opalovacím olejům
- snadnou údržbu - stačí omýt (mýdlovou) vodou
- odolnost proti plísním
- nízkou váhu, nábytek lze snadno přemísťovat
- 100% recyklovatelnost

TOPALIT: postformingové stolové desky vyrobené lisováním dřevotřísky pod vysokým tlakem za použití vrchní HPL fólie, což je vysokotlaký laminát, který je odolný proti poškrábání, vysokým teplotám a je voděodolný

Distribuce: **Iktus s.r.o.**

CZ 793 16 Zátor – Loučky 100

+420 554 637 641

info@iktus.cz

www.iktus.cz, www.iktus.sk

www.nabytek-iktus.cz, www.nabytok-iktus.sk